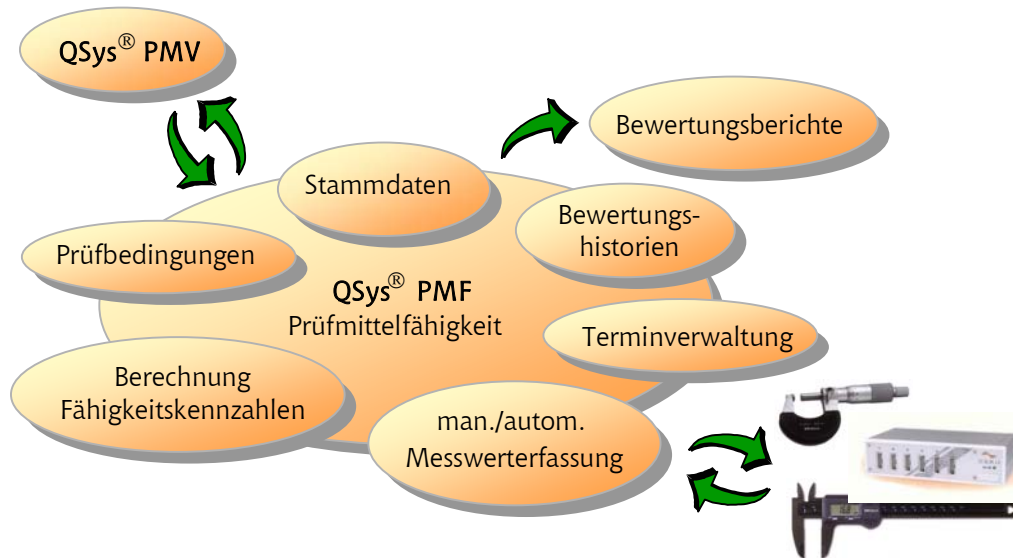
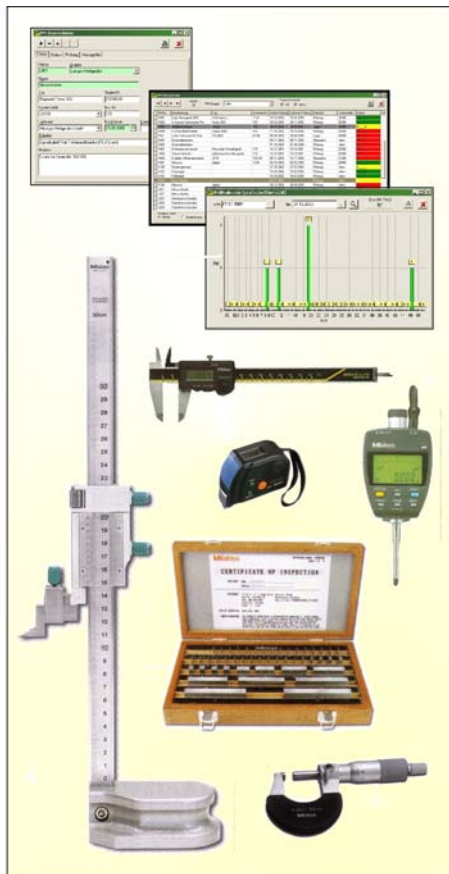


QSys[®] PMF - Prüfmittelfähigkeit / -eignung



Inhaltliche Schwerpunkte



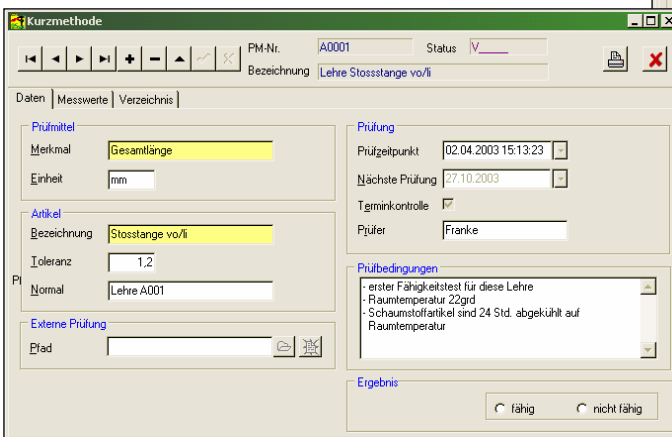
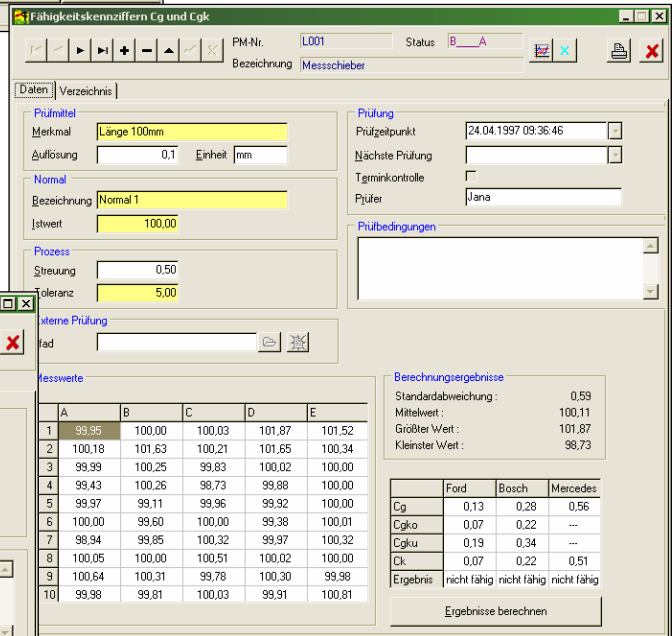
- Schnittstelle zu Prüfmittel-Stammdaten aus QSys[®] PMV oder separate Erfassung von Prüfmitteln / -gruppen
- Test auf Prüfmittel-Eignung entsprechend MSA
- Verfahren für variable und attributive Merkmale
- Fähigkeitskennzahlen c_g und c_k nach Bosch, Ford, Siemens, Mercedes
- Verfahren ohne Bedienerinfluss
- Verfahren für mehrere Bediener, s- / R-Methode
- Berechnung Gesamtstreuung, absolut / prozentual
- Wiederhol- und Vergleichspräzision
- Spezifikation des Messereignisses
- Angabe des Normals / Prüfstückes
- Dokumentation Bediener, Termin, Prüfbedingungen
- Führung von Wiederholprüfungen, Terminverwaltung
- manuelle / automatische Messwerverfassung
- grafische Darstellung des Messwerte-Verlaufs
- Gesamtübersicht zu Fähigkeitsuntersuchungen
- Prüfberichte mit Exportschnittstelle zu Word, Excel, ..
- Archivierung externer Prüfberichte
- Datenexport zu MS Excel
- netzwerkfähig
- Nutzerverwaltung, Passwortschutz, Mehrsprachigkeit

Funktionen im Überblick



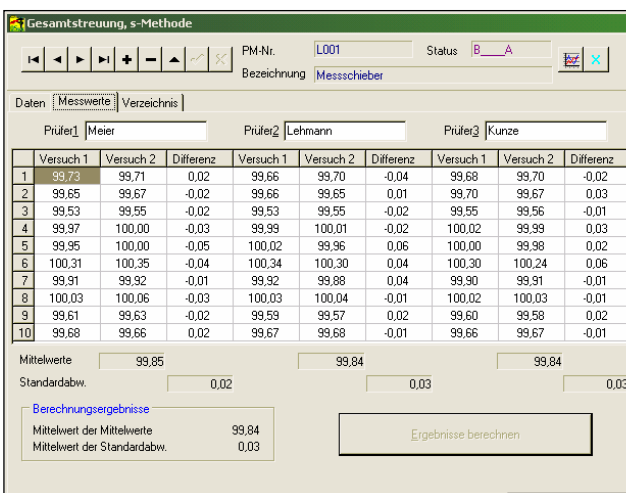
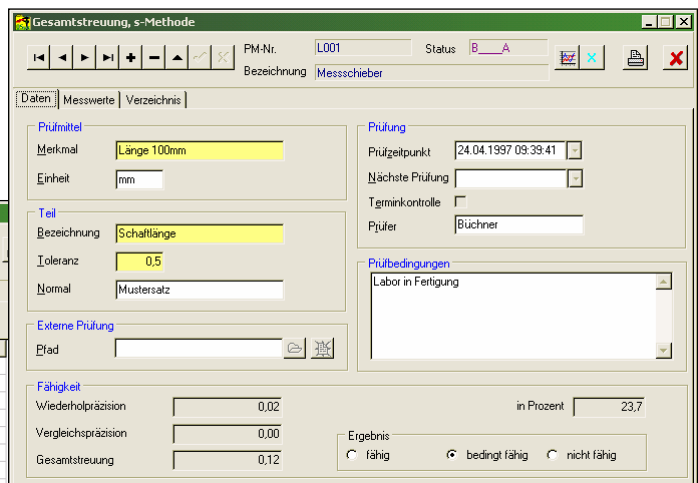
- * Eröffnungsansicht
- * Fähigkeitsuntersuchungen über variable und attributive Merkmale
- * alle Funktionen über Menüzeile erreichbar

- * Stammdaten einer Fähigkeitsuntersuchung zu allen Verfahren, vorab Anforderungstest entsprechend MSA
- * Übernahme von Prüfmittel-Bestand aus QSys® PMV
- * auch als separat lauffähiges Produkt verfügbar
- * Definition Prüfbedingungen, Prüfzeitpunkt, Bearbeiter
- * Terminverwaltung für Wiederholungsprüfungen
- * Definition des Prüfmittel-Merkmals, Normals, Prüfstück



- * übersichtliche manuelle / automatische Werteerfassung
- * Erfassung der jeweiligen Prüfer, Prüfzeitpunkt

- * tabellarische / grafische Darstellung aller Messwerte
- * Berechnung statistischer Kennwerte
- * Berechnung von Fähigkeitskennwerten
- * Statusvergabe (fähig, bedingt fähig, nicht fähig)
- * Verfahren Kurz- u. Langform für attributive Merkmale



- * Druck von normenbezogenen Prüfberichten
- * Verzeichnis über alle Fähigkeitsuntersuchungen
- * Archivierung externer Fähigkeitsberichte
- * Suchfunktion nach Datum und Prüfmittel über alle Fähigkeitsuntersuchungen

- * prüfmittelbezogene Fähigkeitsentwicklung mit grafischer Verlaufs-Darstellung
- * Daten-Export an MS Excel, Word, Outlook
- * integrierte Index- und Online-Hilfe
- * Nutzerverwaltung, Passwortschutz

