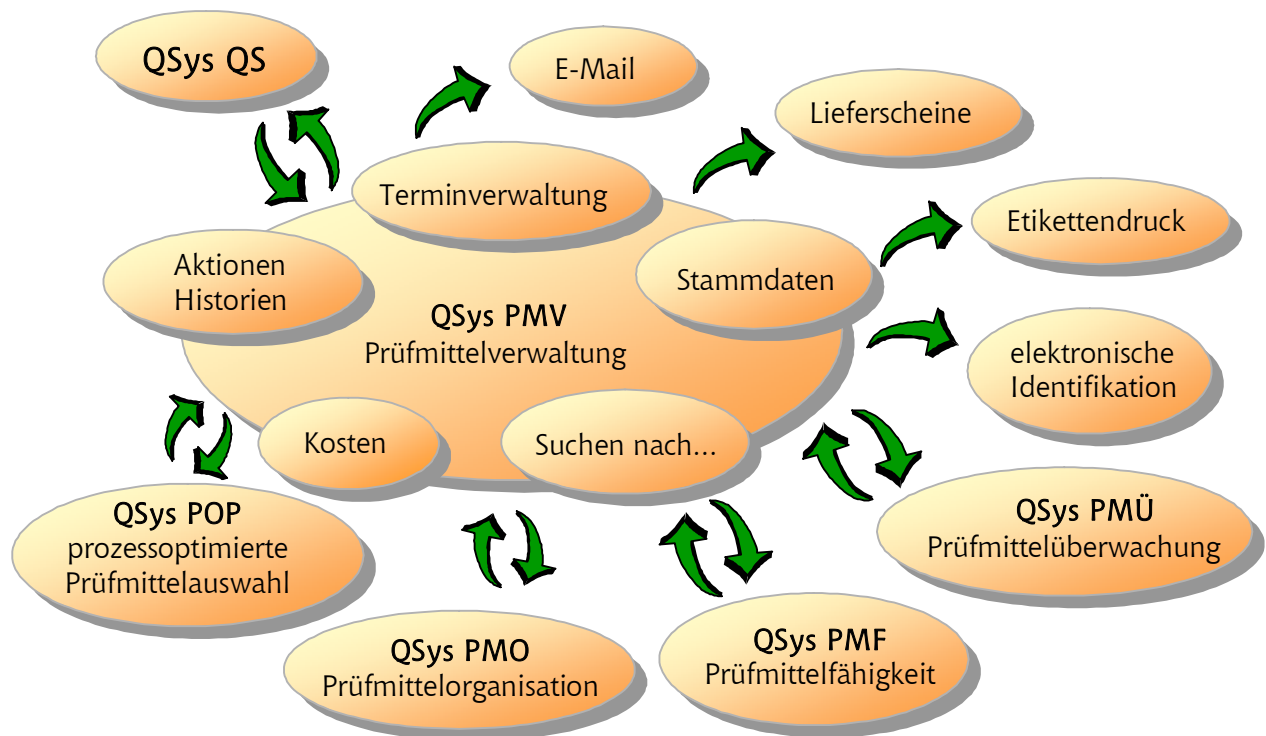


QSYS[®] PMM - Software für das Prüfmittelmanagement

Die Strategie, die Produkte ...



... und die Themenschwerpunkte

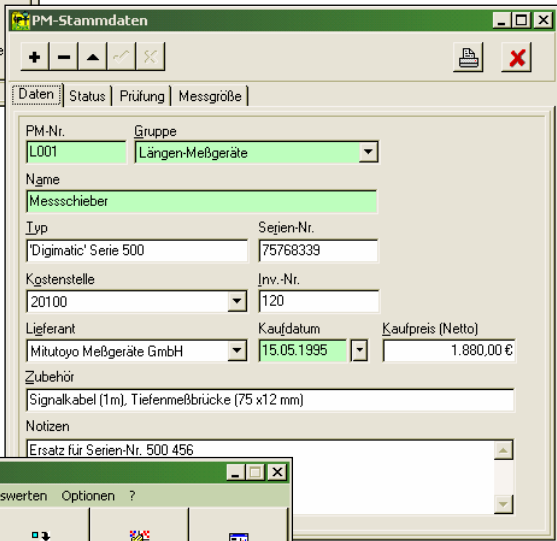
- Prüfmittel-Stammdaten
- Recherchesystem
- Terminplanung und -überwachung
- Aktionsverwaltung
- Prüfmittel-Historien
- Prüfplanung, opt. Standard-Prüfpläne
- Prüfvorschriften
- Durchführung von Prüfungen
- Listen, Prüfberichte
- Fähigkeitsberechnungen
- prozessoptimierte Prüfmittelauswahl
- Kosten-Erfassung und Auswertungen
- Schnittstellen zu Office-Software
- Mail- / Internet-Anbindung
- Etikettendruck zur Kennzeichnung
- Elektronische Identifikation
- Passwortschutz und Nutzerverwaltung
- integrierte Online-Hilfe, Mehrsprachigkeit

Funktionen im Überblick

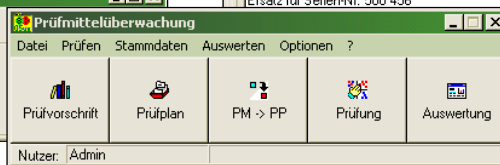
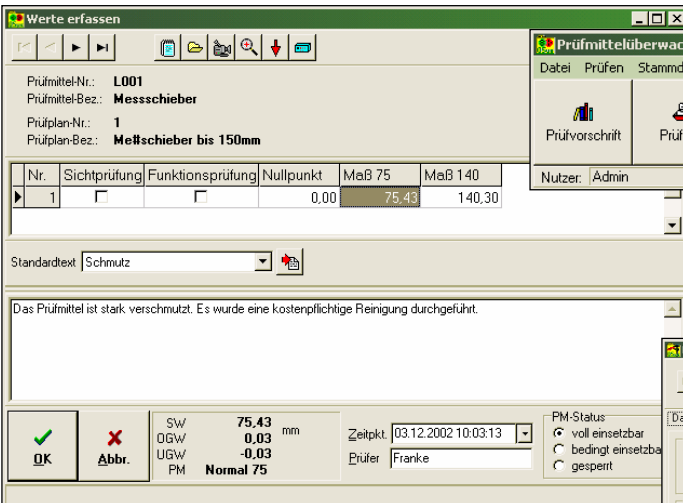


QSys® PMV - Prüfmittelverwaltung

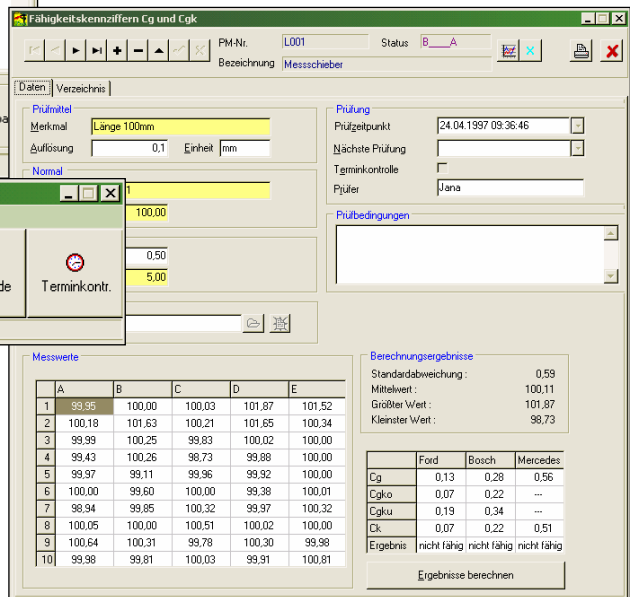
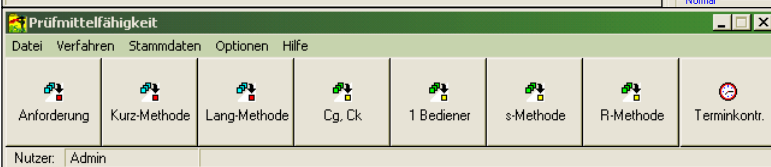
- * Erfassung und Verwaltung von Prüfmittel-Stammdaten
- * flexibles Recherchesystem zu allen Stamm- und Aktionsdaten
- * Erfassung und Auswahl nach Gruppe, Name, Serien- und Inv.-Nr., Hersteller, Lieferant, Messgrößen, Anschaffungsdatum, Standort, Kostenstelle, Nutzer, Kalibrierintervall, Foto, Dokumentation, ...
- * freie Definition von globalen Daten (PM-Gruppen, Nutzer, E-Mail-Adressen, Einsatzorte, Prüf- und Reparaturstellen, Lieferanten)
- * Aktionsverwaltung, Historien über Lebenszyklus jedes Prüfmittels
- * Überwachung Prüfintervalle mit Prüfterminkalender, Tagescheck
- * Kostenübersichten zu Prüfungen, Reparaturen, Anschaffungen



QSys® PMÜ - Prüfmittelkalibrierung



- * Übernahme von Kalibrieraufträgen aus QSys® PMV
- * eigene und Standard-Prüfpläne, Prüfvorschriften
- * beliebige Zuordnung von Prüfmitteln zu Prüfplänen
- * Messwerterfassung, Prüfberichte



- * QSys® PMF - Prüfmittelfähigkeit / Eignung
- * Anforderungstest, Kurz- / Langmethode für attr. Merkmale
- * Fähigkeitsberechnung für variable / attributive Merkmale
- * Berechnung cg / ck nach Ford, Bosch, Siemens, Mercedes, Verfahren mit und ohne Bedienerinfluß, s- / R-Methode
- * Terminkalender für Wiederholungsprüfungen
- * Verzeichnis über alle Fähigkeitsuntersuchungen
- * Archivierung externer Fähigkeitsnachweise
- * Schnittstellen zur QSys® PMO und zur QSys® POP für die Optimierung der PM-Auswahl auf Basis von Mess-/Prozessdaten

Hard- und Software Voraussetzungen



- * Pentium III-PC und besser, Arbeitsspeicher min. 512 MB, CD-Laufwerk, SVGA-Grafikkarte, min. Auflösung 1024x768, Netzwerkanchluss, USB / ser. / par.-Ports für Drucker, Interfacetechnik
- * elektromagnetische Identifikation, Barcode-Scanner, Etiketten-Drucker
- * geeignet für Betriebssysteme MS Windows2000™, -XP™, -2003™, Terminal-Server

Es wird darauf hingewiesen, dass Firmen- und Markennamen, Produktbezeichnungen i.d.R. marken-, patent- oder warenzeichenrechtlichem Schutz unterliegen.

EDPRO Gesell. f. EDV-Projektierung mbH
Grubstraße 9
82293 Mittelstetten

Geschäftsführer
Thomas Kufer
Handelsregister
München HRB 97100

Telefon :
08202/ 96 19 70
Telefax :
08202/ 96 19 71

E-Mail und Internet:
EDPRO@EDPRO.DE
www.edpro.de
Steuernummer: 117/125/20374

Stadtparkasse
Fürstenfeldbruck
Konto: 102 777 0
BLZ: 700 530 70

Volksbank
Fürstenfeldbruck
Konto: 707 26
BLZ: 701 633 70