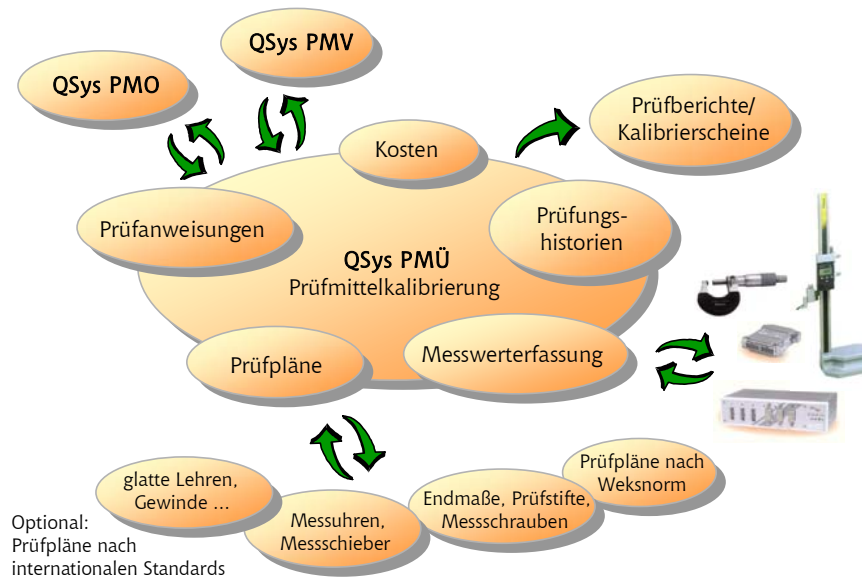
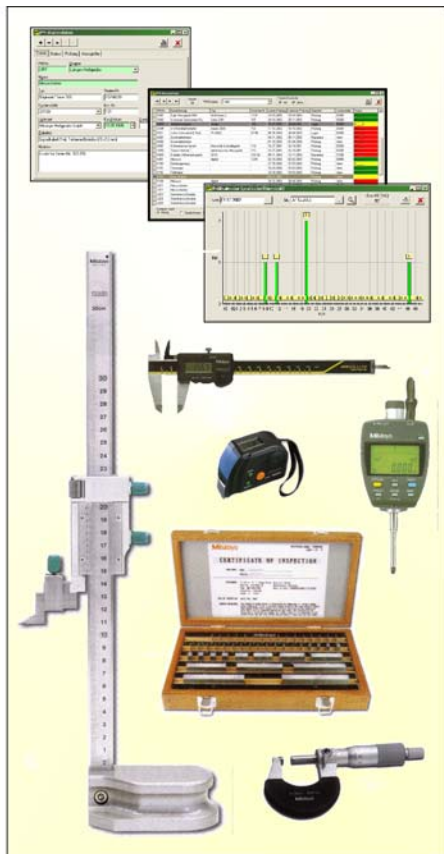


QSys[®] PMÜ - Prüfmittelüberwachung

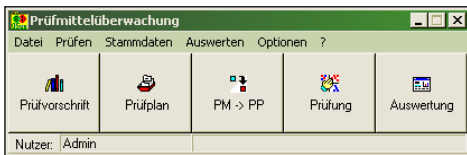


Inhaltliche Schwerpunkte



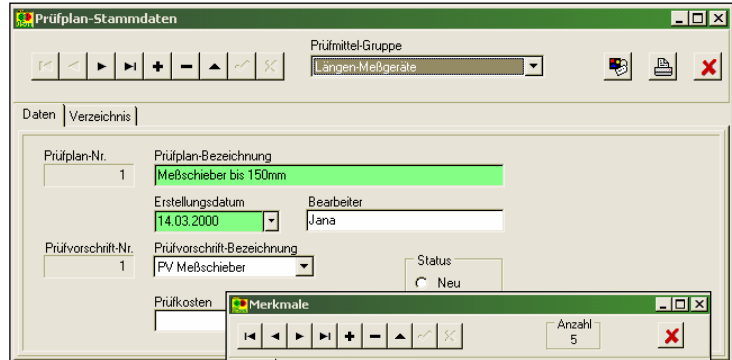
- Prüfmittel Stammdaten aus QSys[®] PMV
- Übernahme von Prüfaufträgen aus QSys[®] PMV und QSys[®] PMO
- interne/externe Prüfvorschriften
- Erstellen von Prüfplänen nach Werksnorm
- optionale Prüfpläne nach DIN, VDA, BS, ...
- Prüfmittel-Spezifikation durch Merkmale
- attributive/variable Merkmale
- beliebige Anzahl Messdurchläufe pro Merkmal
- Prüfskizzen/Fotos, Verfahrensbeschreibung
- Berechnung von Merkmalen
- automatische/manuelle Messdatenerfassung
- Prüfkomentar mit Standardtexten, Prüfbericht
- Prüfmittel Status, Prüfzeitpunkt, Kosten
- Prüfungshistorien, Urwertkarte
- Langzeitauswertung, Prüfmittel-Vergleich, Matching
- Mandantenfähigkeit
- Schnittstelle zu Standard-Textverarbeitung
- Nutzerverwaltung, Passwortschutz, Mehrsprachigkeit

Funktionen im Überblick

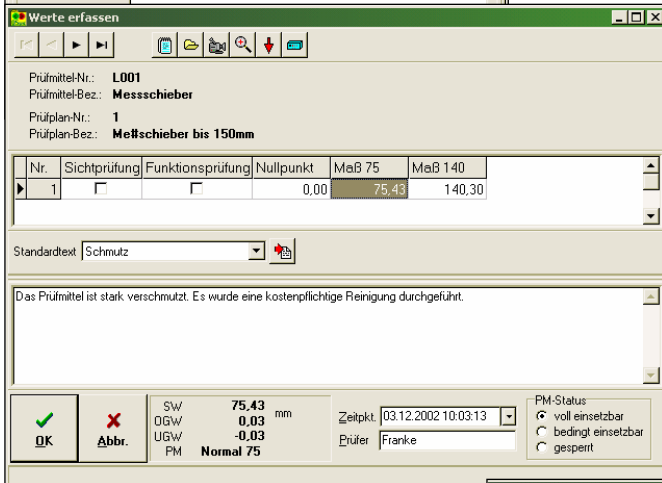
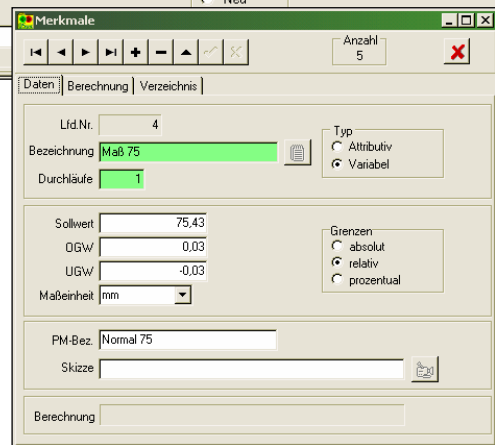
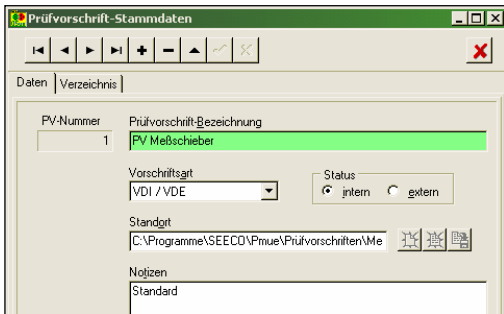


- * Eröffnungsansicht - wichtige Funktionen im direkten Zugriff
- * alle Funktionen über Menüzeile erreichbar
- * Schnittstellen zu **QSys[®] PMV** und **QSys[®] PMO** (für Kalibrierdienstleister)
- * Übernahme von PM-Gruppe, Prüfmittel (PM), Prüfauftrag, Status

- * Erstellen von Prüfplänen mit Nr., -Bezeichnung ...
- * Verbinden mit PM-Gruppe, -Typ, Prüfvorschrift
- * Erfassung kalkulatorischer Prüfkosten
- * Zuordnung internen / externen Prüfvorschriften
- * Führung von Bearbeiter und Erstelldatum

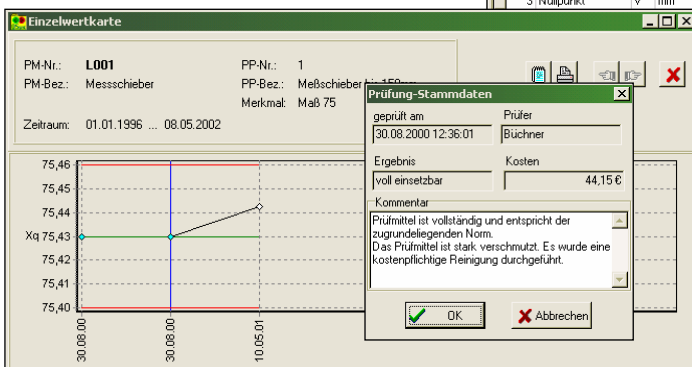
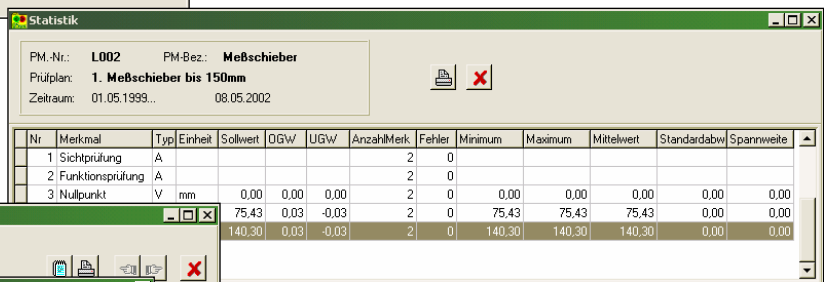


- * Definition von Prüfvorschriften
- * Schnittstelle zu Office-Software



- * Definition von Prüfplänen mit variablen und attributiven Merkmalen, Festlegung von Sollwert und Grenzwerten
- * Zuweisen von Normal, Skizze/Foto, Merkmalsberechnung
- * Durchführung der Kalibrierung, automatische / manuelle Messwerverfassung, Plausibilitätstest, Online-Darstellung des Werteverlaufes, Darstellung Prüfvorschriften
- * Erstellen von Prüfkomentaren, optionale Standardtexte

- * Prüfergebnis mit Prüfbericht, Urwerte...
- * PM-Vergleich, Matching-Funktion
- * Führung von Prüfungshistorien
- * Rückübertragung Prüfergebnis mit Status, Datum, Kosten an die **QSys[®] PMV, PMO**



- * Fortschreibung der PM-Historien in der **QSys[®] PMV**
- * Optional: Prüfpläne entsprechend internationalen Standards für verschiedene Prüfmitteltypen
- * Schnittstellen zu Interfacetechnik zur automatischen Messwertübertragung
- * verschiedene Einstellungen zu Druckvorlagen, ...
- * integrierte Online-/Index-Hilfe, mehrsprachige Version
- * Passwortschutz, Schnittstelle zur Nutzerverwaltung
- * netzwerkfähig mit Arbeitsplatz-Definition

Es wird darauf hingewiesen, dass Firmen- und Markennamen, Produktbezeichnungen i.d.R. marken-, patent- oder warenzeichenrechtlichem Schutz unterliegen.