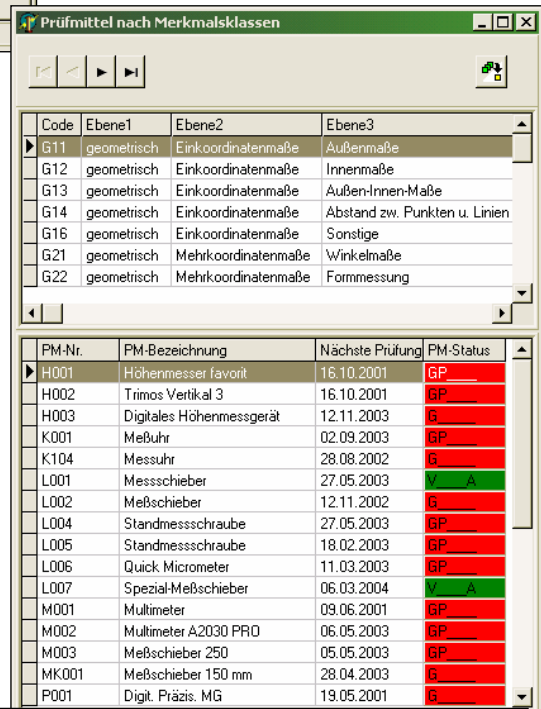
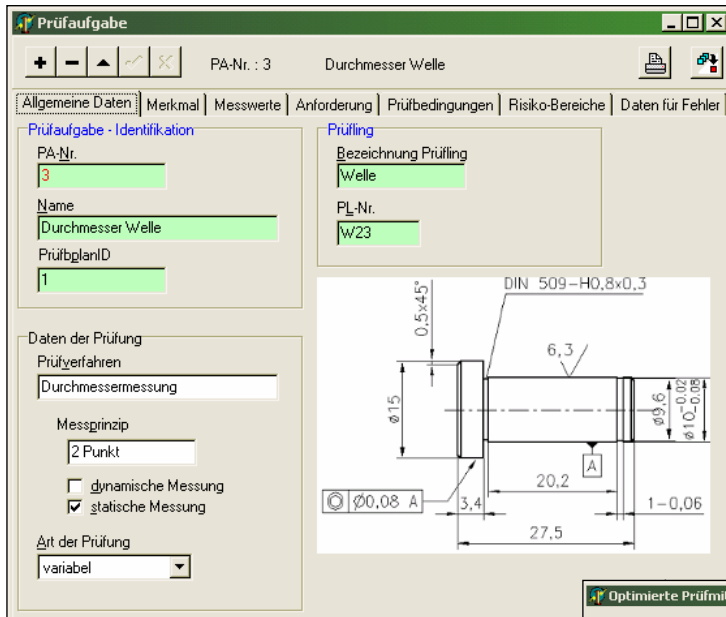


Funktionen im Überblick

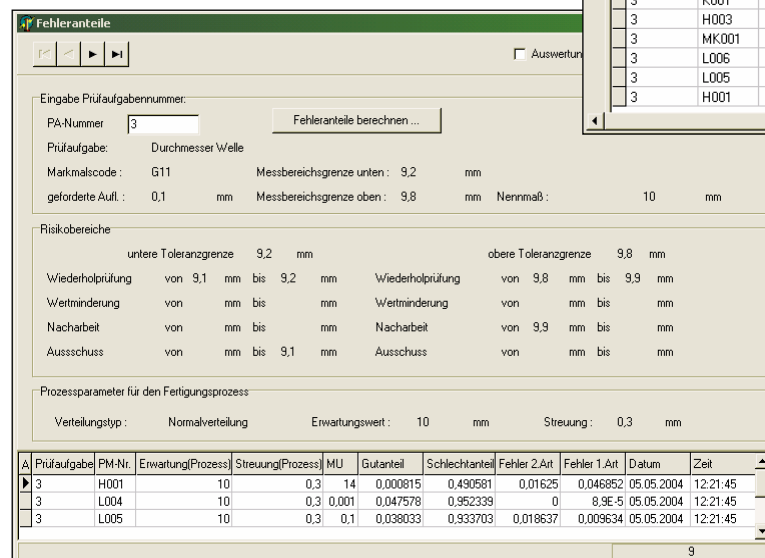
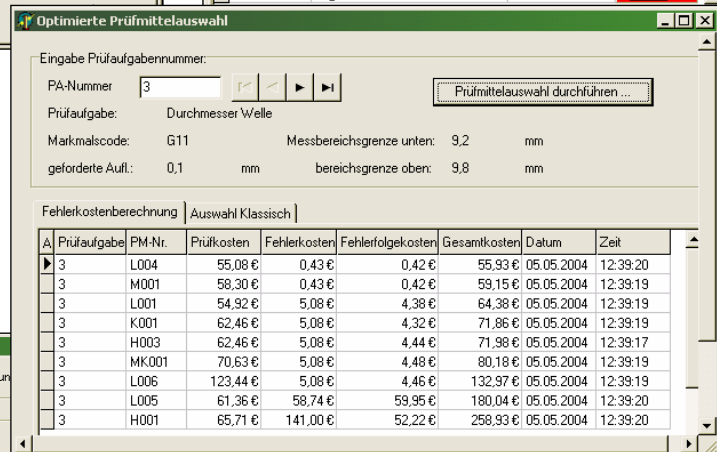


- * QSys® POP - Eröffnungsansicht
- * wichtige Funktionen im direkten Zugriff
- * Schnittstelle zu QSys® PMV-Stammdaten
- * QSys® POP auch separat lauffähig

- * messtechnische Spezifizierung der Prüfmittel
- * Klassifizierung der Prüfmittel in Messverfahren und Merkmalsklassen



- * Prüfaufgaben beinhalten Berechnungskriterien aus Fertigungs- und Prüfprozess
- * Prüfplan beinhaltet Prüfaufgabe mit Merkmalen
- * Prüfaufgaben sind Grundlage für automatische Berechnung von Fehleranteilen und -kosten
- * PM-Vorschlagsliste mit den für die Prüfaufgabe geringsten Prüfprozesskosten
- * Optimierung der sequentiellen Prüfreihefolge



- * Abschätzung von Fehlerfolgekosten
- * Abschätzung von Fehlerfolgekosten
- * Berechnung Fehleranteil DIN EN ISO 14253
- * Berechnung der tatsächlichen Produktionsstückzahl zur bekannter Bestellmenge
- * Berechnung Gesamtkosten für die Prüfung aller Prüfaufgaben
- * Hinterlegung Kontenrahmen und Einzelkosten
- * Stammdaten-Kataloge für Risiken, int./ext. Fehler, Prüfbedingungen, Prüfverfahren, ...
- * Datenbankanwendung, netzwerkfähig
- * Schnittstellen zur QSys® PMV und PMF
- * Nutzerverwaltung, Passwortschutz
- * integrierte Online- und Index-Hilfe

Es wird darauf hingewiesen, dass Firmen- und Markennamen, Produktbezeichnungen i.d.R. marken-, patent- oder warenzeichenrechtlichem Schutz unterliegen.