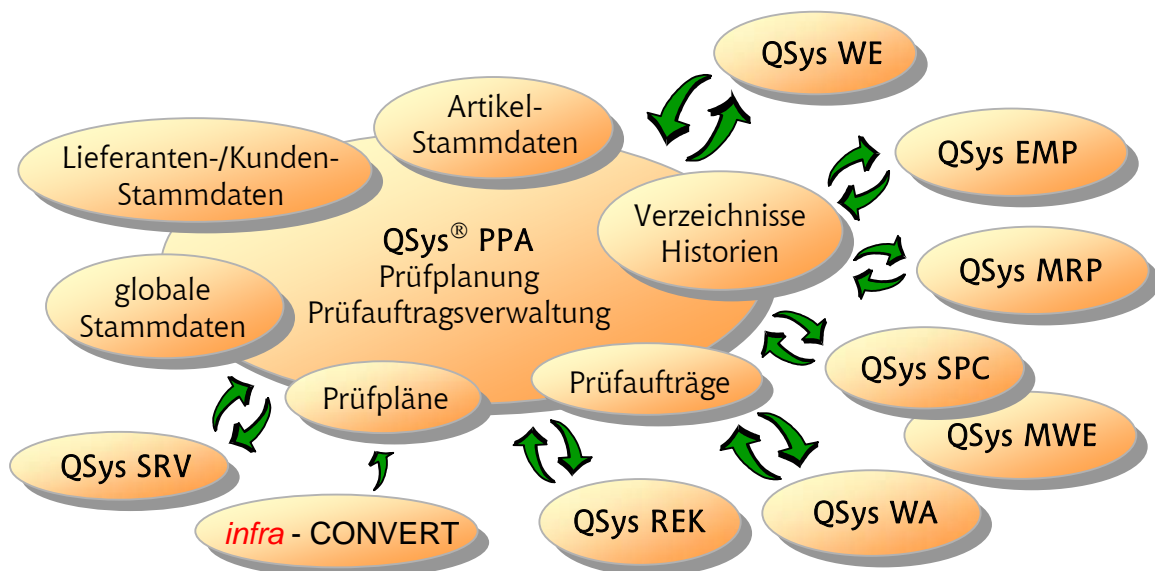
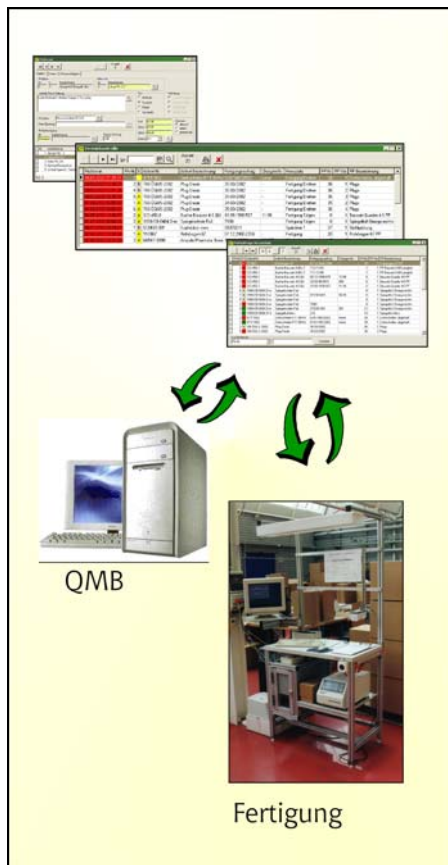


QSys[®] PPA - Prüfplanung / Prüfauftrag

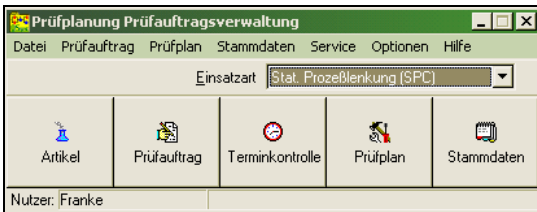


Inhaltliche Schwerpunkte



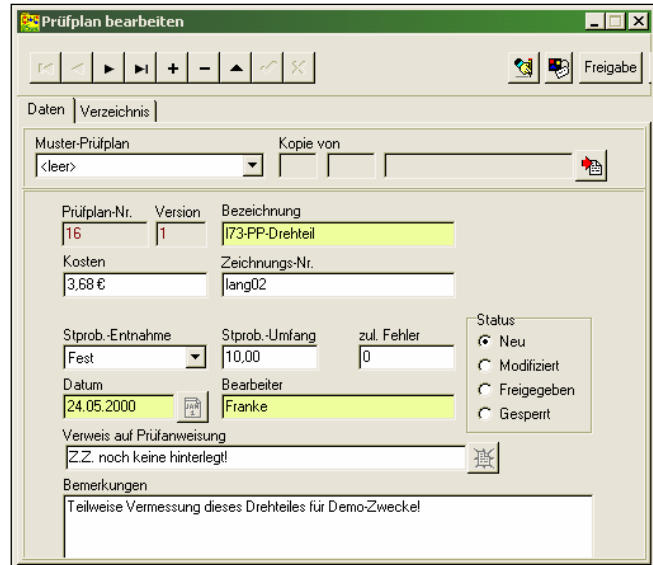
- globale Stammdaten für alle QSys[®] - Produkte
- Definition von Artikelgruppen, Artikeln, Lieferanten, Kunden, Prüfplätzen, Maschinen, Werkzeuge, ...
- Prüfplan-Erstellung, optionaler Zeichnungsimport
- variable / attributive Merkmale
- Merkmalspezifikation durch Sollwert, Grenzwerte, Wichtung, Symbole für Form und Lage, ...
- Berechnung von Merkmalen
- berechnete Toleranzgrenzen nach DIN7168/DIN2768
- Prüfanweisungen, verbale Merkmalbeschreibungen
- Zuweisen von Fotos, Zeichnungen, Prüfmittel
- Prüfkosten, prüfplanbezogener Reaktionsplan
- Prüfplan-Historie
- einmalige und permanente Prüfaufträge mit Definition Fertigungsauftrag, Chargen- / Serien-Nr., ...
- Berechnung des Stichprobenumfangs
- Prüftermin und Bearbeitungsfortschritt
- Schnittstellen zu PPS- / ERP-Systemen
- Schnittstellen zu Office-Software
- Nutzerverwaltung, Passwortschutz, Mehrsprachigkeit

Funktionen im Überblick



- * QSys® PPA - Eröffnungsansicht und Hauptmenü
- * wichtige Funktionen im direkten Zugriff
- * alle Funktionen über Menüzeile erreichbar
- * Definition von Einsatzart, Artikelgruppen, Artikeln, Messplätzen, ...
- * Grundfunktionen der Prüfplanung und Prüfaufträge für die Produkte QSys® WE, EMP, MPR, SPC, WA und REK

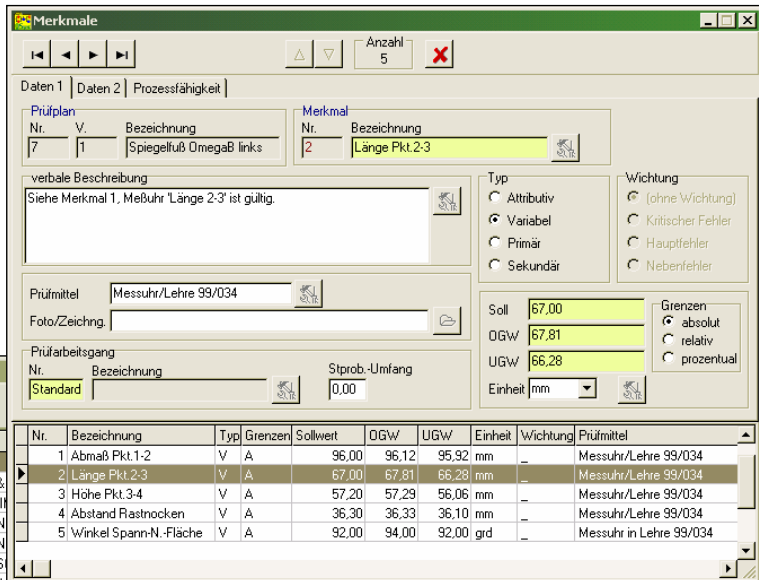
- * Erstellen, Bearbeiten, Löschen beliebiger Prüfpläne (PP)
- * PP-Muster, -Varianten, Zeichnungsimport dxf-/dwg-Datei
- * Definition durch PP-Nr., -Version, -Bezeichnung
- * beliebige Anzahl attributiver und variabler Merkmale
- * relative, absolute, %-Grenzen, Merkmal-Wichtung
- * berechnete Merkmale - beliebige mathematische Formeln
- * Zuweisen von Prüfanweisung, Zeichnung / Foto, Kosten
- * Hinterlegung Prüfmittel, -art, Symbole für Form und Lage, verbaler Merkmalstext, Reaktionsplan, Arbeitsgang
- * PP-Stat: Neu, Modifiziert, Freigegeben, Gesperrt
- * Prüfaufträge (PA) Erstellen, Kopieren, Bearbeiten, ...



- * Prüfaufträge für Fertigungsanlauf, Serie, ... mit Bearbeitungsübersicht
- * Berechnung des Stichprobenumfangs nach AQL, firmenintern, fest, Prozent



- * tabellarische Anordnung der PP-Merkmale
- * Verzeichnisse über Prüfaufträge und Prüfpläne
- * autom. PP- und PA-Historienfortschreibung



- * Terminübersicht zu PA
- * globale Stammdaten, z.B. Maschine, Werkzeug, ...
- * globale Suchfunktion
- * bel. Artikelgruppierung
- * Nutzer-Einstellungen
- * Office-Schnittstellen
- * ERP- / PPS- Schnittstellen

