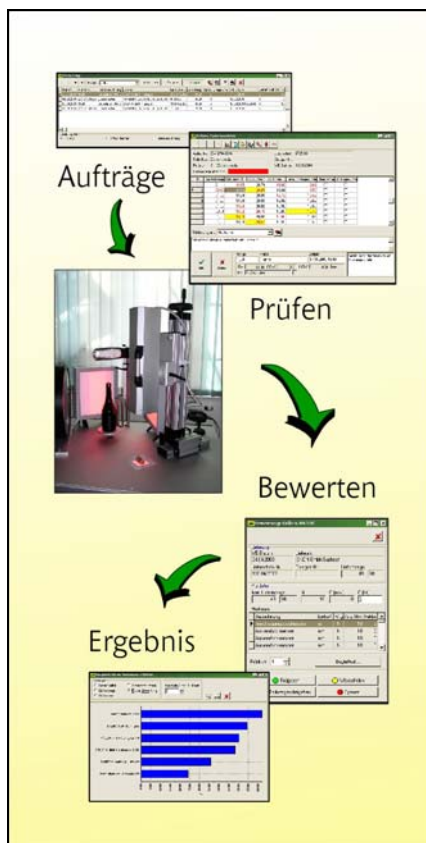


## QSys<sup>®</sup> WE - Wareneingangsprüfung / Lieferantenbewertung



## Inhaltliche Schwerpunkte



- Prüfaufträge aus QSys<sup>®</sup> PPA mit Artikel, Lieferant, ...
- Führen von Lieferschein-Nr., Liefertermin, -menge
- Prüfen variabler und / oder attributiver Merkmale
- Wichtung von Merkmalen
- manuelle / automatische Messdaten-Erfassung
- Prüfanweisungen, Prüfmittel, Zeichnungen / Fotos
- Beurteilung der Messwerte, Plausibilitätstest
- Bewerten von Prüfungen mit Status-Vergabe
- Freigabe / Wiederholen / Sperren von Mengen
- Aktualisieren von Lagerbewegungen, Bestandsmengen
- statistische Auswertungen
- Prüfkosten
- Katalog Rückweisgründe mit Volltext-Suche
- Lieferantenbewertung nach Qualität, VDA6.1
- Lieferantenbewertung nach Liefertermin, -menge, Organisation, Selbstbewertung, Zertifikaten
- Erstellung von Lieferanten-Bewertungsberichten
- Bewertungshistorien, Lieferstatistik, Recherchen
- Zertifikate verwalten, wichten, Gültigkeit überwachen
- Schnittstellen zu PPS- / ERP-Systemen
- Nutzerverwaltung, Passwortschutz; Mehrsprachigkeit

# Funktionen im Überblick

Prüfauftrag

Prüfzeit	Artikel-Nr.	Teile-Bezeichnung	Lieferant	Lieferschein	Losumfang	Stprob	Chargen-Nr.	WE-Datum	Einheit	Wdh.	PP-Nr.
29.07.2003	1820	Glaszylinder 30 x 3	EKON GmbH Thüringen	236-07/2002	1000	5		31.07.2003	Stk.		10
14.08.2003	Zw 270469/A	Zwischenstück	FARBEN & LACKE Großhandel OHG	6725-03	1000	10		13.08.2003	Stk.		7
15.09.2003	1820	Glaszylinder 30 x 3	EKON GmbH Thüringen	3364-09/200	1000	5		17.09.2003 09:29:46	Stk.		10
19.09.2003	Zw 270469/A	Zwischenstück	FARBEN & LACKE Großhandel OHG	2114-03	2000	10		15.09.2003	Stk.		7

Sortierung nach: Prüfzeit, Artikel-Nummer, Teile-Bezeichnung, Lieferant, Lieferschein

- \* Stichprobenprüfung attributiver/variabler Merkmale
- \* unvollendete Prüfungen, Wiederholungsprüfung
- \* Bewertung von Prüfungen, auch Teilmengen und Nachtragsbewertung, Freigeben / Rückweisen und Sperren von Wareneingängen
- \* Prüfberichte, Bewertungstexte frei definierbar
- \* Volltextsuche nach Rückweisgründen

Bewertung: Kolben WK32G

Lieferung  
WE-Datum: 24.04.2003  
Lieferant: EKON GmbH Sachsen  
Lieferschein-Nr.: 130-04/2003  
Chargen-Nr.:  
Liefermenge: 40 Stk.

Prüfdaten  
kor. Liefermenge: 40 Stk. N: 10 C (max): 0 C (ist): 8

Bezeichnung	Einheit	Wtg.	Anz.	Mw.	Fehler
Anschlängsdurchmesser	mm	N	10	2	
Aussenddurchmesser	mm	N	10	0	
Aussenddurchmesser	mm	N	10	0	
Aussenddurchmesser	mm	N	10	0	

Prädikat: 4 Begleittext: ...

Freigeben, Wiederholen, Teilmengen freigeben, Sperren

- \* frei definierbare Recherchen zu allen Lieferantenbewertungen mit tabellarischen / grafischen Hitlisten
- \* Lieferstatistik mit Mengenbetrachtung
- \* Übergabe Lieferbewertung, Bewertungsergebnisse, Mengen, Lagerbewegungen an PPS- / ERP-System

Stichprobenliste

Auswahl  
Artikelgruppe: Drehteile  
Artikel: Zw 270469/A  
Zwischenstück  
Lieferant:

Auswertungszeitraum  
von 01.01.2003 bis 17.11.2003

geprüft am	S	Bew.	Artikel-Nr.	Teile-Bezeichnung	Lieferschein	Chargen-Nr.	WE-Datum
01.01.2003	G		Zw 270469/	Zwischenstück	1427-03		23.01.2003
28.02.2003 10:00:00	S		Zw 270469/	Zwischenstück	127-03		28.02.2003
05.03.2003	G		Zw 270469/	Zwischenstück	4567-03	34-90	04.03.2003
11.03.2003 22:52:00	G		Zw 270469/	Zwischenstück	37-03	121-98	22.01.2003
09.07.2003 13:25:00	S		Zw 270469/	Zwischenstück	1834-03		09.07.2003

Prüfen: Zwischenstück

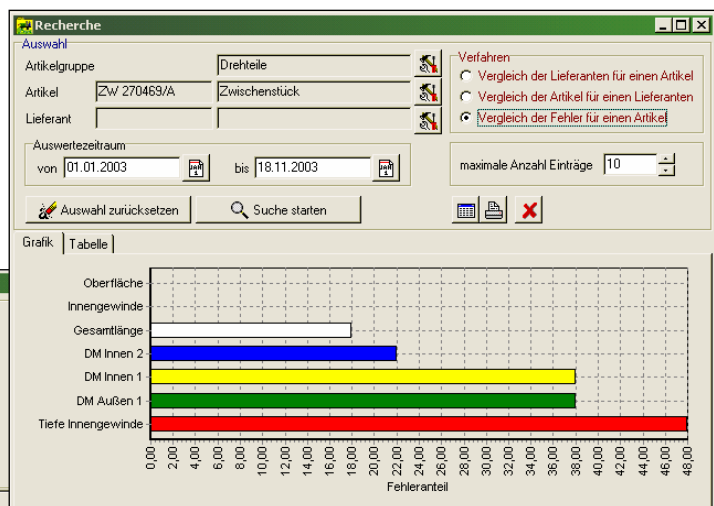
Artikel-Nr.: Zw 270469/A  
Lieferschein: 6725-03  
Teile-Bez.: Zwischenstück  
Chargen-Nr.:  
Prüfplan: 7.1 Zwischenstück  
WE-Datum: 13.08.2003  
Erstmusterprüfbericht:

Nr.	Gesamtlänge	DM Innen 1	DM Außen 1	DM Innen 2	Tiefe Innengewinde	Oberfläche	Innengewinde
1	31,11	13,25	20,79	18,80	13,66		
2	30,60	13,31	20,65	18,88	13,55		
3	31,33	13,29	20,81	18,72	13,59		
4	31,20	13,30	20,81	18,88	13,62		
5	31,00	13,26	20,82	18,90	13,63		
6	30,94	13,32	20,71	18,89	13,79		
7	31,06	13,39	20,82	18,80	13,65		
8	31,02	13,29	20,57	18,93	13,59		

Rückweisgrund: Maßfehler  
Kritisches Prüfmaß ist außerhalb der Toleranz.

Menge: 1000 Prüfer: Franke Zeitpkt.: 17.11.2003 15:10  
SW: 13,30 OGW: 0,01 UGW: -0,01 mm  
PM: Meßschieber

- \* statistische Auswertungen: Histogramm, Pareto, Statistik, Fehlersammelkarte
- \* Übersicht zu allen Prüfungen mit Darstellung Statistik, Urwerte, Status, ...
- \* Lieferantenbewertung: Qualität, Menge, Termin, Organisation, Selbstbewertung
- \* Erstellung von Prüfprotokollen / Rückweisberichten, Verwaltung von Zertifikaten
- \* Bewertungsübersichten nach Verfahren, Bewertungszeitraum, Artikel, Fehler, ...
- \* freie Definition organisatorischer Bewertungspläne und Kennziffern



- \* Messtechnik-/Interface-Schnittstellen
- \* globale Stammdaten
- \* Office-Schnittstellen
- \* Nutzer-Einstellungen

Es wird darauf hingewiesen, dass Firmen- und Markennamen, Produktbezeichnungen i.d.R. marken-, patent- oder warenzeichenrechtlichem Schutz unterliegen.