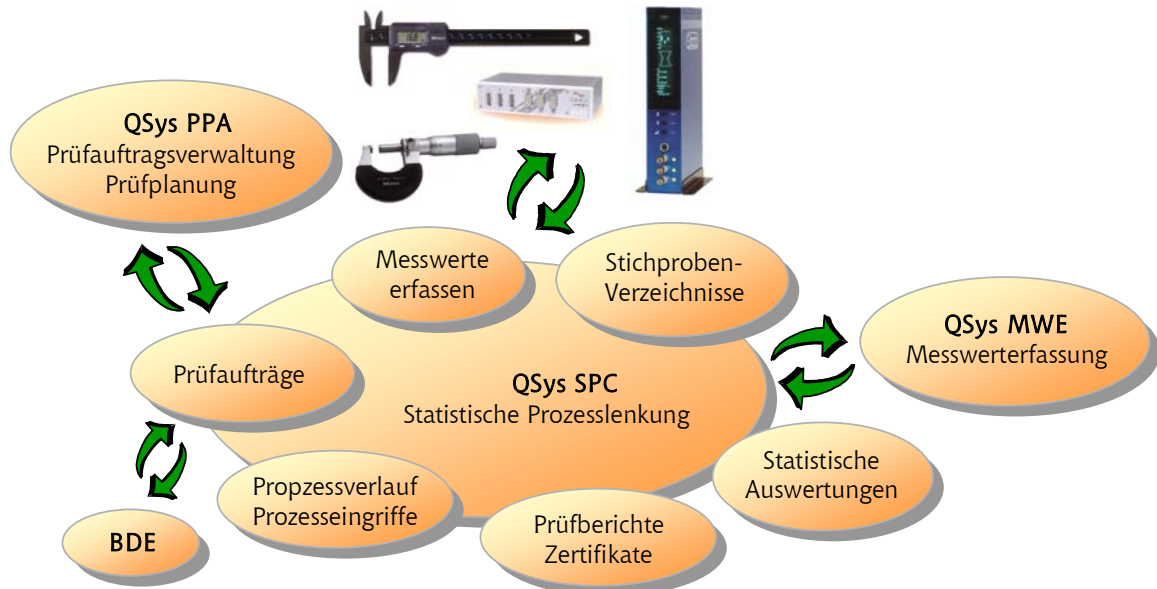
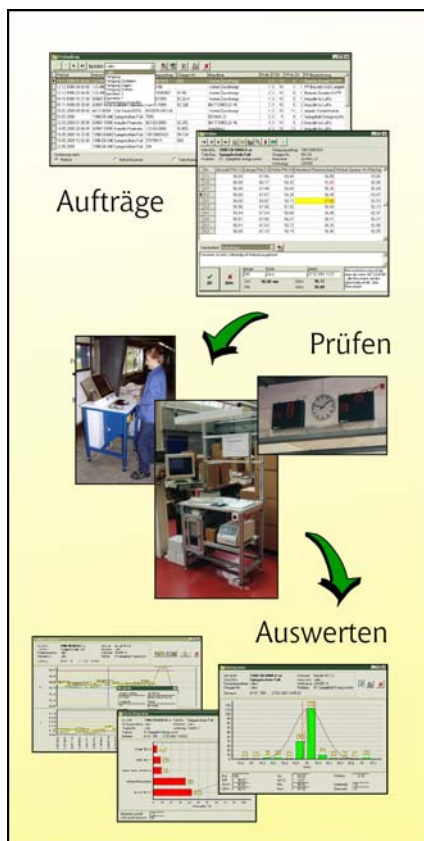


QSys[®] SPC - Statistische Prozesslenkung

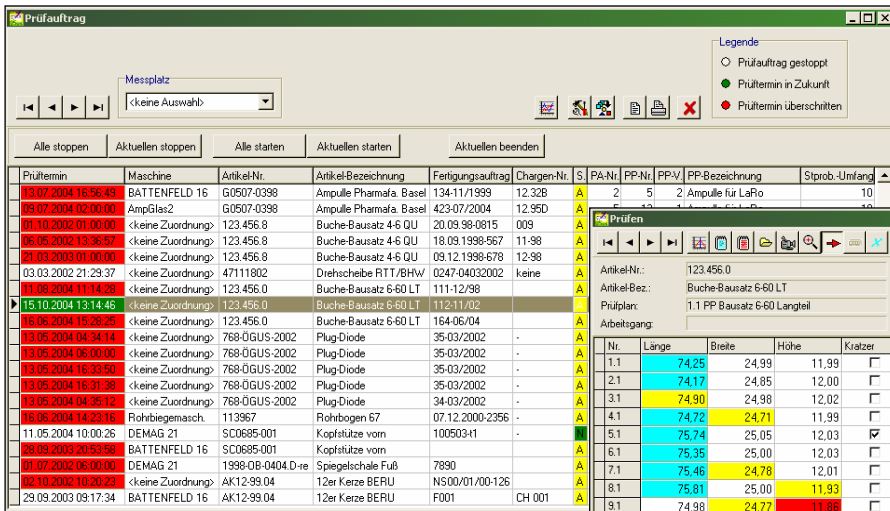


Inhaltliche Schwerpunkte

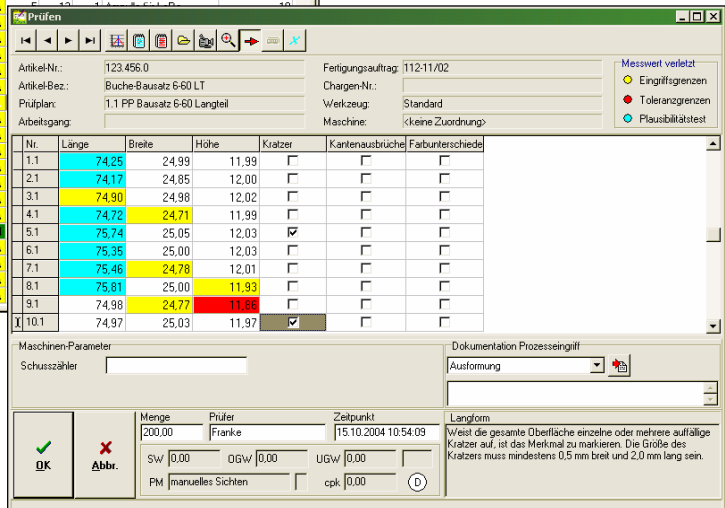


- Übernahme von QSys[®] PPA - Prüfaufträgen
- einmalige / permanente Prüfaufträge
- Prüfen variabler oder attributiver Merkmale
- manuelle / automatische Messdaten-Erfassung
- Online-Darstellung Prozessverlauf, cpk-Berechnung
- Messablauf merkmals-, teileorientiert, beliebig
- nest- / kavitätbezogener Prüfumfang
- unterstützendes Prüfen durch Prüfanweisung, Foto/ Zeichnung, Prüfmittel, Urwerteverlauf, Hilfetext
- Messwertspezifikation: Sollwert, Grenzen, Status, ...
- Führen von Fertigungsauftrag, Charge, Serien-Nr.
- nest- / kavitätbezogene Auswertungen: Statistik, Histogramm, Regelkarten, ppm, Pareto, Kosten
- optionale Statistikfunktionen: Verteilungstests ...
- Prozesseingriffe, Auswertungen mit Volltext-Suche
- Prüfberichte und Herstellerzertifikate
- Prozessreview, Störungsliste
- Daten-Export, Archivierungsfunktion
- Schnittstelle zu Interface- und Messtechnik
- Ansteuerung fertigungsbegleitender Großanzeigen
- Passwortschutz, Nutzerverwaltung, Mehrsprachigkeit

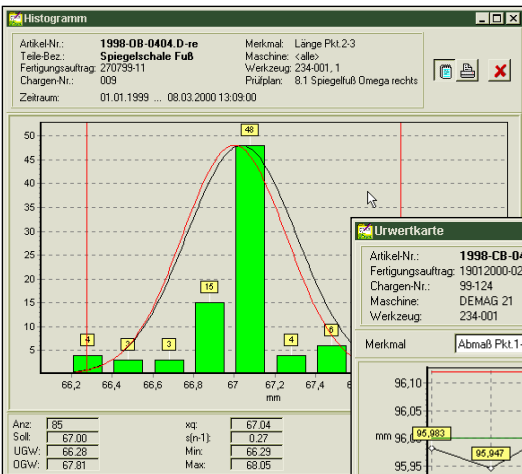
Funktionen im Überblick



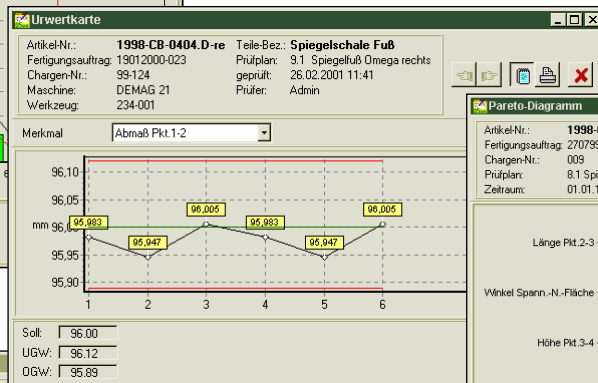
- * Prüfaufträge mit Prüftermin, Status, Messplatz ... aus **QSys® PPA**
- * Listung nach Prüffrist, Artikel-Nr., Charge, FA-Nr., Fertigungssituation
- * Verzweigung zum Prüfen
- * prüfplanbasierender Messablauf



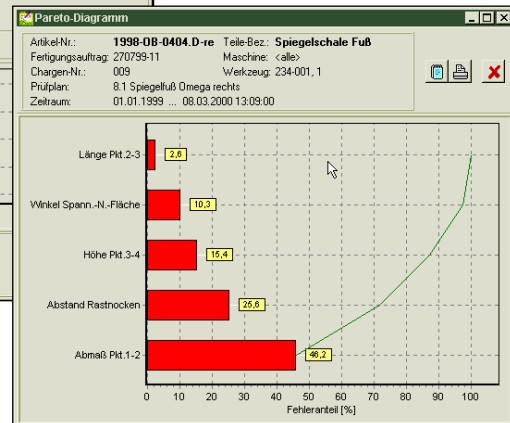
- * manuelle und automatische Messwerverfassung, Plausibilitätstest, online Darstellung der Urwerte, Foto, Zeichnung, verbale Merkmalsbeschreibung
- * Stichproben-Recherche, Prüfberichte
- * fertige, unvollendete, abgebrochene Prüfungen



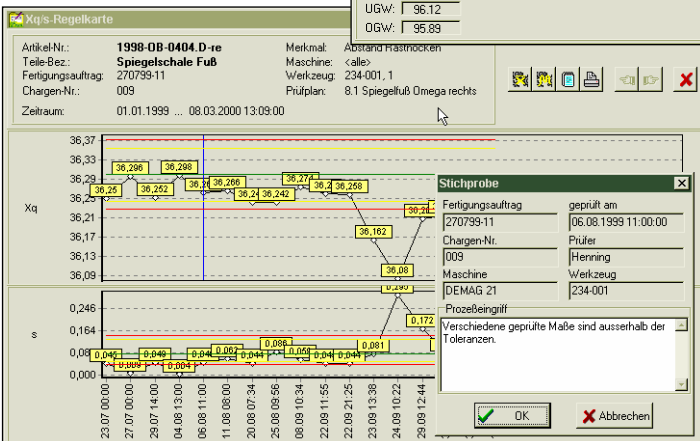
- * selektive Auswertungen nach Artikelgruppe, Artikel, Zeitraum, Charge, FA, Merkmal, Stichprobengröße, Maschine, Werkzeug, Kavität
- * umfangreiche Statistik-Berechnungen
- * Erfassen von Prozesseingriffen mit Volltextsuche nach Ereignissen
- * Erfassung von Prozess-Störgrößen, Häufigkeitsübersicht



- * Schnittstelle zur **QSys® MWE** mit Übernahme Prüfdaten, Prozesseingriffen, ...



- * Übergabe von Prozess-Vorgängen an **QSys® REK**



- * Erstellung und Verwaltung beliebiger Prüfberichte/ Zertifikate mit Schnittstelle zu MS Excel
- * Erfassung und Verwaltung von Rückstellmustern
- * Auswertungen nach Prüfkosten
- * Auswertung zu Prozess-Störungen mit Prozessverlauf
- * Einstellungen zu Startverhalten, Programmparametern
- * Schnittstelle zu Interfacetechnik: IBR, Steinwald, QT, ..
- * Passwortabfrage, Nutzerrechte
- * nutzerspezifische Einstellungen, Passwortschutz

Es wird darauf hingewiesen, dass Firmen- und Markennamen, Produktbezeichnungen i.d.R. marken-, patent- oder warenzeichenrechtlichem Schutz unterliegen.