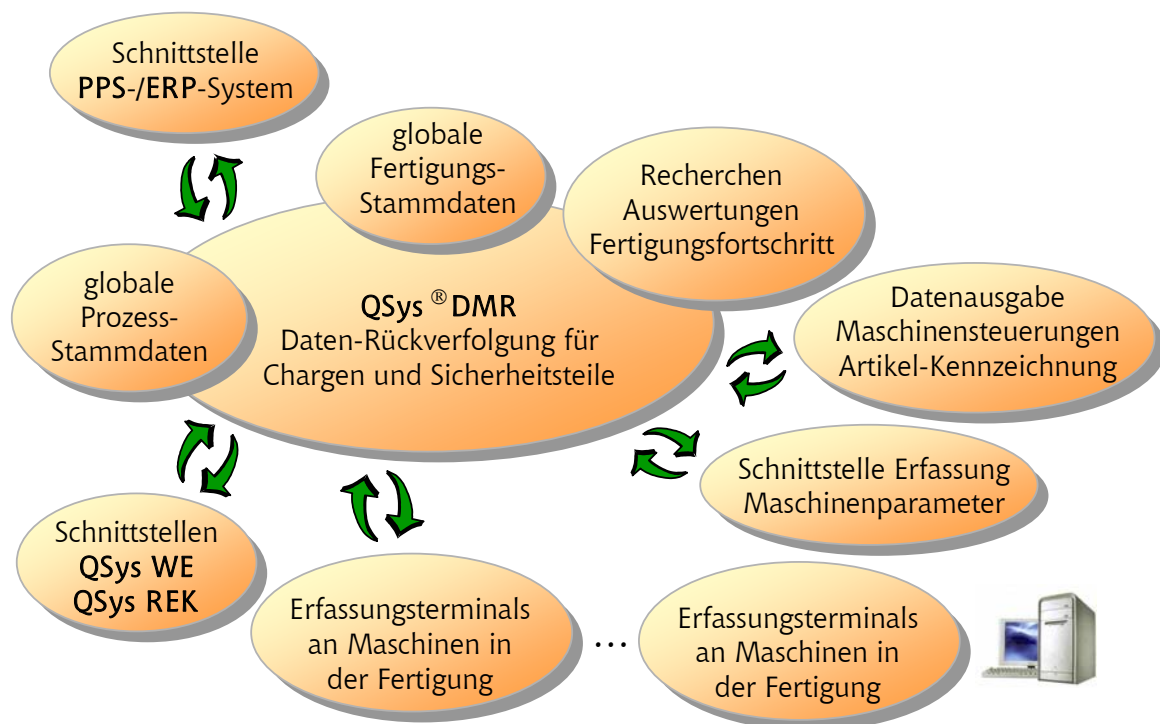


QSys[®] DMR - Datenrückverfolgung für Chargen/Sicherheitsteile



Inhaltliche Schwerpunkte



- Abbildung des Fertigungsablaufes
- Überprüfung der Fertigungsfolge
- Verwaltung von Fertigungsaufträgen, Stücklisten
- Führen des Materialbestandes, Behälterwechsel
- Speichern von Fertigungszyklen und -Störungen
- seriennummer- und chargenbezogene Rückverfolgbarkeit des Materialeinsatzes
- Arbeitsfortschritt, Ist-Standanalyse
- globale Recherchen
- zentrale Datenhaltung, Datenarchivierung
- Artikelkennzeichnung durch RFID, Barcode-Scan
- Schnittstellen zu Maschinen-Steuerung, Prüfsystemen und Messmaschinen
- Schnittstellen zu PPS-/ERP - Systemen
- Einbindung Standard-Software, Intranet
- Nutzerverwaltung, Passwortschutz

Funktionen im Überblick



- * Abbildung der Arbeitsschritte und Arbeitsfolge
- * arbeitsschritt- und nutzerbezogene Programmoberfläche
- * Minimierung der manuellen Eingaben
- * Stücklisteneingabe oder Import aus dem ERP-System
- * Führen von Artikel-Nummer und Fertigungsauftrag
- * Überprüfung der Sollmenge laut Fertigungsauftrag in den einzelnen Arbeitsschritten

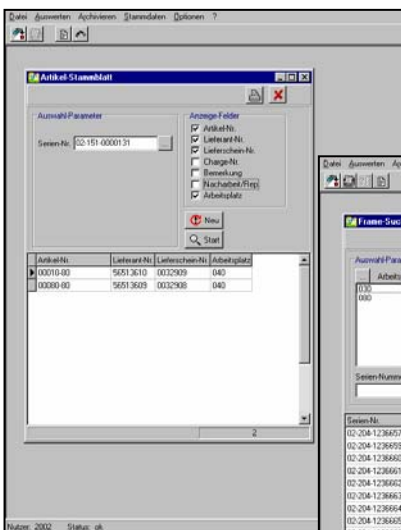
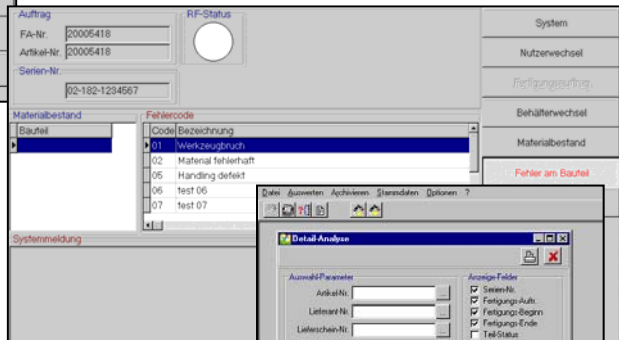
- * Verwaltung des Materialbestandes bezogen auf Arbeitsschritt und Fertigungsauftrag
- * Identprüfung von Anbauteilen in der Stückliste
- * Überprüfung der Behältermenge
- * stücklistenbezogenes Führen des Behältervorrats
- * Sonderfreigaben, Mengenkorrektur
- * Speichern der Lieferdaten für Anbauteile

Stückl. Pos.	Artikel-Nr.	Chargen-Nr.	Lieferanten-Nr.	Liefererschein-Nr.	Behälter-Nr.	Ist Menge	Status
0003-80							7
0005-80							5
0006-80	7036138		5651361	0032992	00061303	33	5
0008-80	700679		5651361	0032909	0006219	1993	5
0009-80							14
0010-80	00010-80	1	5651361	0032909	0006619	942	5
001000-80	7036138		5651361	0032909	0006613	33	5
001001-80							5
001002-80							5

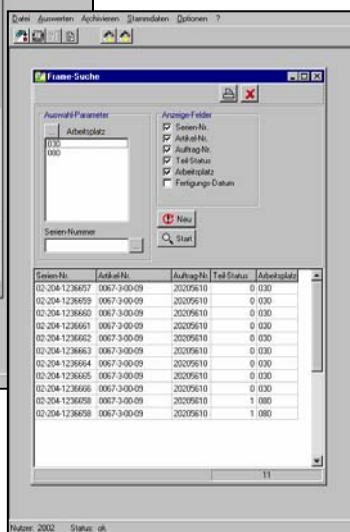


- * Behälterwechsel
- * Anmelden neuer Behälter durch Barcode-Scan

- * Test auf Einhaltung der Arbeitsfolge, Überprüfung Artikelstatus
- * chargen-/ seriennummerbezogenes Führen der Anbauteile je Arbeitsschritt und Hauptbauteil
- * Kennzeichnung von Fehlern am Anbauteil, Fehlerkatalog
- * Verwaltung von Nacharbeit, Sonderfreigabe, Verschrottung



- * Artikelstammbaum
- * Historie der Anbauteile
- * Schichtauswertung, Arbeitsfortschritt, Durchlaufzeiten



- * Recherchen über verbaute Anbauteile, Fertigungsauftrag und -Zeitraum
- * Ist-Stand-Analyse je Arbeitsschritt
- * flexibles Abfragetool
- * Datenarchivierung
- * Seriennummer-Generierung nach Bildungsvorschrift
- * Teile-Identifikation durch elektromagnetische Identifikation Barcode-Scan
- * Schnittstellen zu ERP-System, HTML-Reportgenerierung
- * Schnittstellen zu SPS, Messtechnik, Prüfsystemen, ...

- * Nutzerverwaltung
- * abgestufte Nutzerrechte
- * Passwortschutz
- * Fremdsprachigkeit

Es wird darauf hingewiesen, dass Firmen- und Markennamen, Produktbezeichnungen i.d.R. marken-, patent- oder warenzeichenrechtlichem Schutz unterliegen.